

ハウス栽培用 CO₂ 貯留・供給装置
agleaf[®](アグリーフ)CO₂ システム

agleaf



※改良のために仕様を予告無しに変更する場合があります。
そのため、実際の製品と写真は異なる場合があります。予めご了承願います。

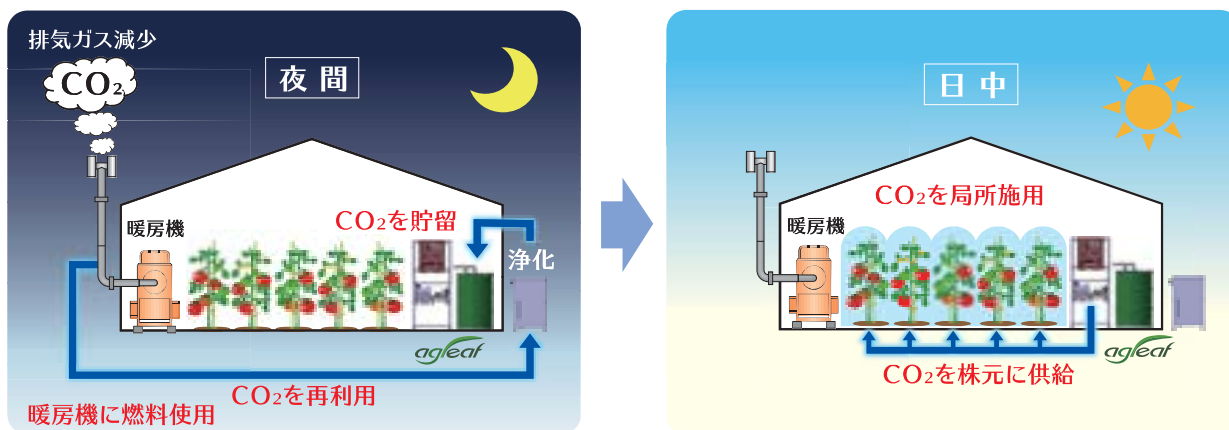
FC3040

施設園芸用燃焼式暖房機の排気ガスに含まれるCO₂をリサイクルし、
作物の光合成促進のためにCO₂を施用することができる装置です。
これまで大気中に排出されていた燃焼式暖房機の排気ガスを再利用するため、
CO₂を発生させるための燃料コストがかからず、また大気中へのCO₂排出量も削減するので、
農家さんにも環境にもやさしいこれからの時代にマッチしたCO₂施用装置です。

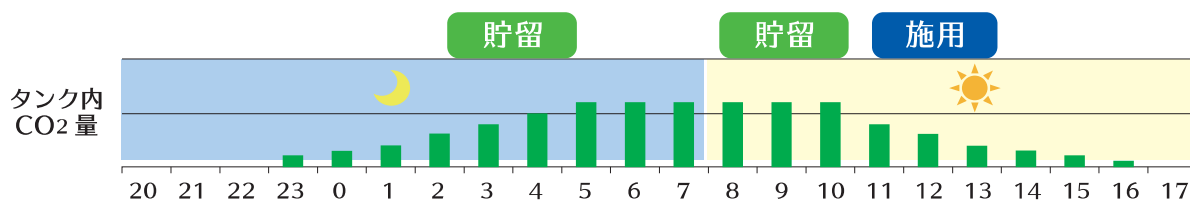
FUTABA

システムイメージ

夜間暖房時のCO₂を回収・浄化・貯留し、日中に貯留したCO₂を局所施用します。



日中でも暖房機が稼働していればCO₂の貯留と施用を交互に行えるので、より多くのCO₂を施用することができます。



agleaf[®]の4つのメリット

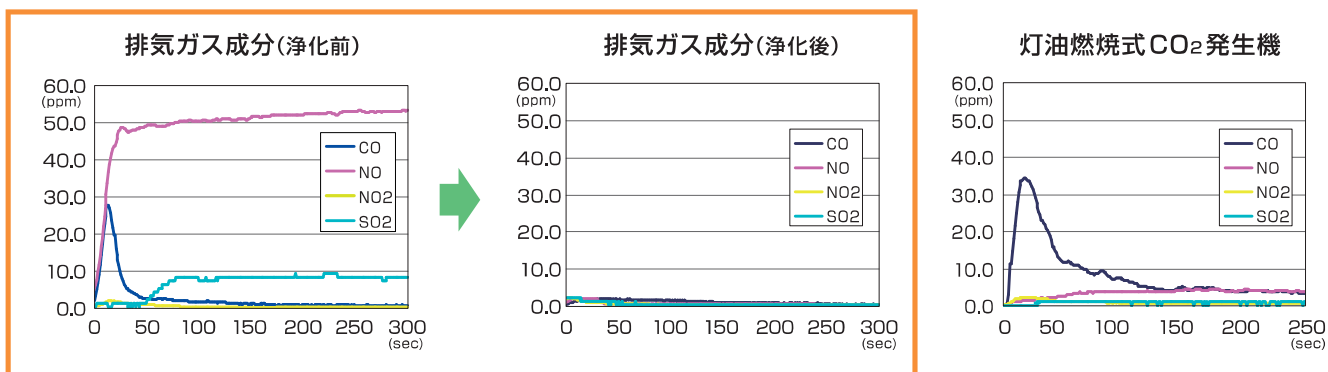
メリット
1

環境にやさしい、作物にやさしい、そして作業者にやさしい！

ローサルファA重油(硫黄分 質量%:0.1前後)を燃料とした暖房機の排気ガスを高いレベルで浄化し、**クリーンなCO₂**として栽培に再利用できます。

灯油燃焼式CO₂発生機を上回る極めてキレイなCO₂が施用できるため、**食の安心、安全に貢献**します。また、施用するCO₂が**常温まで冷えている**ので、ムダにハウス内の温度を上昇させることはありません。

〈NO_x、SO_x、CO浄化性能〉



NO_x : 50~60ppm
SO_x : 10~12ppm
CO : 着火、消火時に50~100ppm

ほぼゼロ(計測器検出限界)

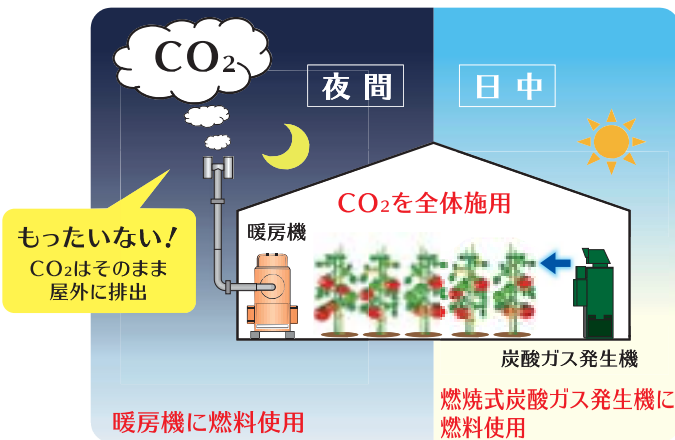
- 対応燃料はローサルファA重油(LSA)のみとなります。
※硫黄分 質量%:0.1前後
- ハイサルファA重油(HSA)には対応していません。
- 灯油等のその他燃料は、別途お問い合わせください。

メリット
2

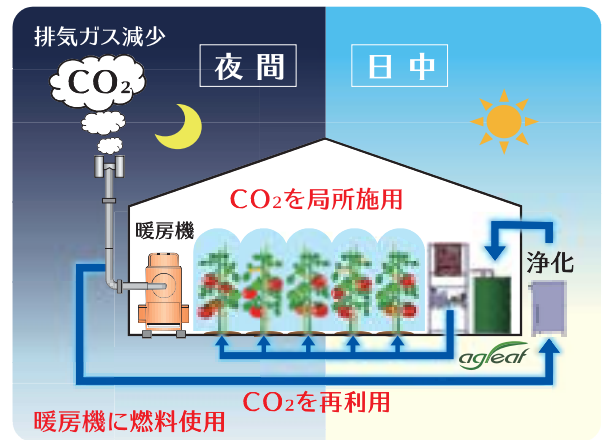
省エネでランニングコストが安い!

暖房機から排出されていたCO₂を貯留、再利用できるので、CO₂施用のための**燃料費がありません**。

従来のCO₂施用法



本装置によるCO₂施用法

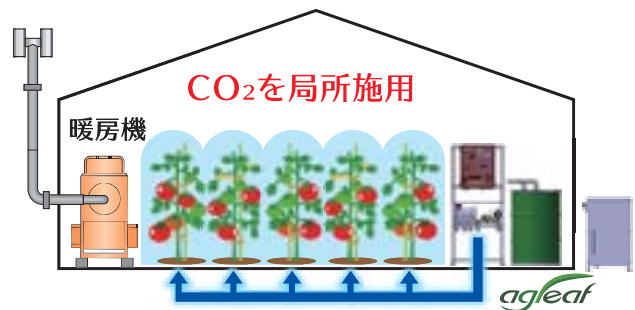
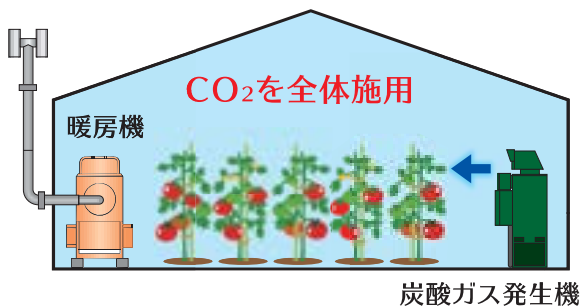
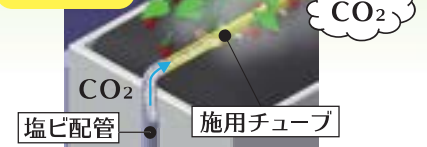


メリット
3

効率のよい局所施用が可能!

CO₂を無駄なく、ムラ無く施用できる**局所施用が可能**です。
局所施用により、植物群落内の風通しが良くなり、
病害の減少が期待出来ます。
(局所施用には灌水チューブを使用します。)

局所施用イメージ



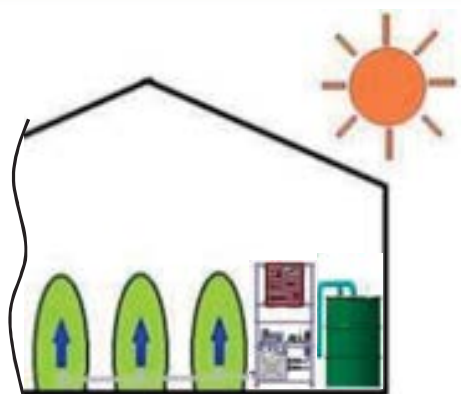
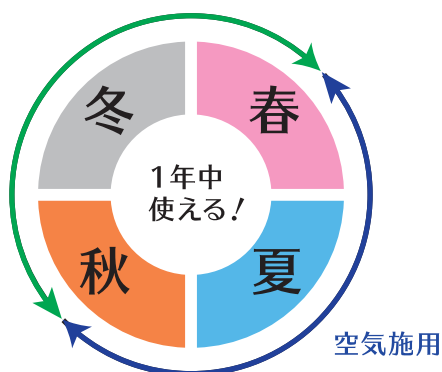
メリット
4

夏場も使える!

暖房機が稼働しない時期は、群落内への**空気施用(送風)**が可能です。

CO₂施用

暖房機稼働時期



製品仕様

商品名		agleaf®(アグリーフ)CO ₂ システム	
型番	FC2010	FC3040	
構成	制御・動力ユニット+貯留ユニット+室外ユニット		
サイズ	室内	制御・動力ユニット:幅650×奥行430×高さ1410 貯留ユニット:幅600×奥行600×高さ900	
	室外	室外ユニット:幅270×奥行450×高さ820	室外ユニット:幅620×奥行480×高さ1030 冷却水タンク:幅640×奥行550×高さ440
消費電力	電動送風機 100w(3相200V 50/60Hz)	電動送風機 400w(3相200V 50/60Hz) 水中ポンプ 150w(单相200V 50/60Hz)	
フロア供給量	200L/min	400L/min	
CO ₂ コントローラー連携	○	○	
メーカー希望 小売価格	550,000円(税込)	1,089,000円(税込)	
	※別途設置工事費用/年間サポート費用が必要となります。 設置工事:電源関係工事(ブレーカー、配線)施用配管工事は対象外		

年間サポートプラン(毎年更新必要)

- ★より長く、安全に装置を利用するために、保守への加入をお勧めします。
暖房機の排気ガス(NO_x、SO_x)の浄化性能を維持するため必要です。
- ★加入しない場合は、規定使用時間毎に項目1~3が必要となります。

No.	項目	①フルサポート(有料)	②ミニマムサポート(有料)	③加入しない
1	ガス成分測定	精密検査	簡易検査	簡易検査(有料)
2	貯留タンクメンテナンス	完全リフレッシュ 吸着剤交換	簡易リフレッシュ	簡易リフレッシュ(有料) 吸着剤交換(有料)
3	ガス浄化関連メンテナンス	浄化剤交換	浄化剤交換	浄化剤交換(有料)
4	プログラム設定変更	通年対応	1回/年	有料

注)年間サポートプラン未加入から再加入する場合、別途③項目1~3実施後の再加入となります。
消耗品を除き、部品交換が必要な場合は別途費用が掛かる場合があります。

販売店

製造元



フタバ産業株式会社

〒444-0101 愛知県額田郡幸田町大字長嶺字柳沢1番1
TEL:080-5822-9948 FAX:0564-63-0482
<http://www.futabasangyo.com/>

