

ハウス栽培用 CO2貯留・供給装置 agleaf[®] (アグリーフ)



FC2010

※改良のために仕様を予告無しに変更する場合があります。
そのため、実際の製品と写真は異なる場合があります。予めご了承ください。

燃焼式暖房機の排気ガスを綺麗にしてCO₂局所施用を行うための
環境に配慮したCO₂供給装置です。

排出されていたCO₂を再利用するため、新たに燃料を必要とせず
大気中へのCO₂排出量も削減できます。

FUTABA

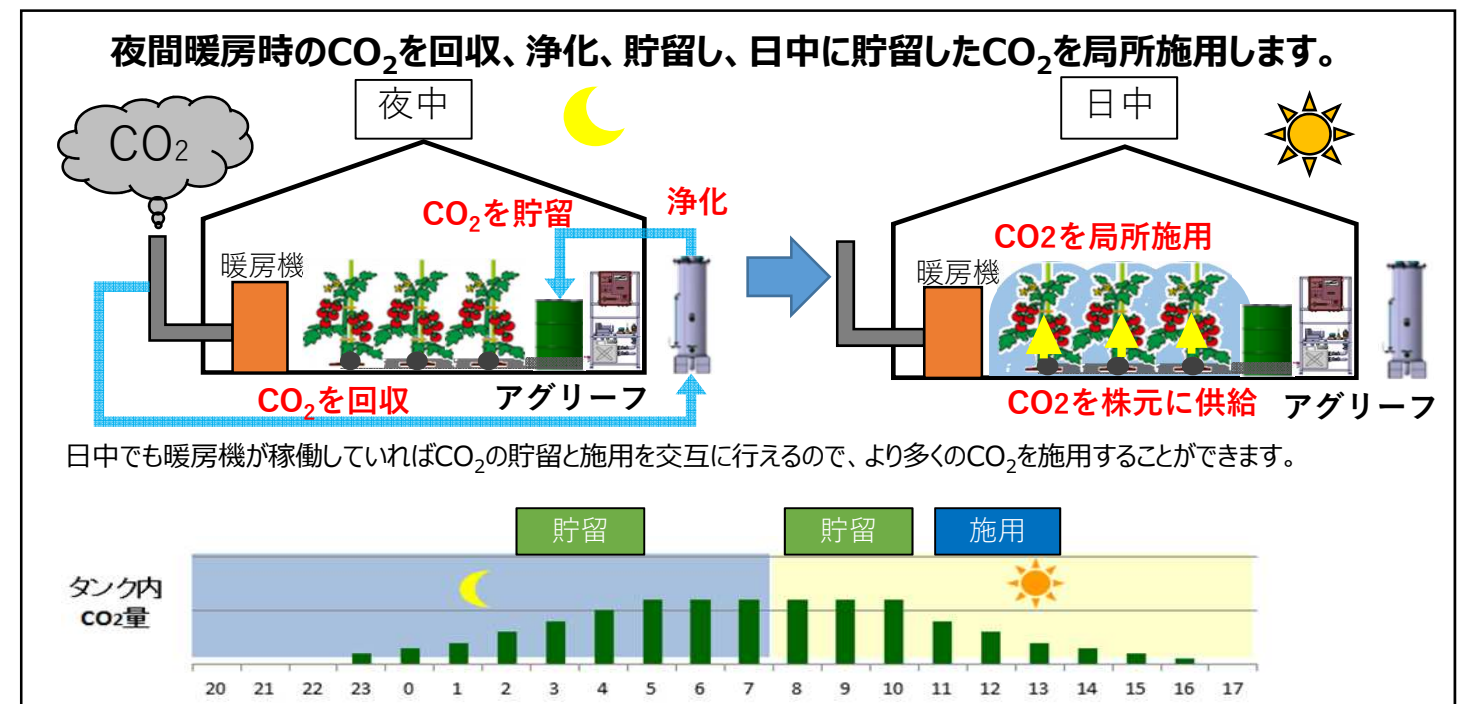
第3のCO₂施用法『agleaf[®] (アグリーフ)』

CO₂施用には①灯油燃焼式、②炭酸ガスポンベの2つの方法がありますが、
どれも一長一短あります。

第3のCO₂施用法 アグリーフは、暖房機のCO₂をリサイクルするので
エコで経済的です。

	①灯油燃焼式	②炭酸ポンベ	③アグリーフ
長所	<ul style="list-style-type: none"> 燃料を燃やせば、いつでもCO₂が出せる。 従来型CO₂施用の主流。 	<ul style="list-style-type: none"> 純度の高い、綺麗なCO₂が出せる。 CO₂が熱くない。 	<ul style="list-style-type: none"> 燃料代が掛からない。 CO₂が熱くない。 eco (暖房機排ガス再利用) トータルで最安。
短所	<ul style="list-style-type: none"> CO₂が熱い。 燃料代が掛かる。 全体施用→○ 局所施用→不向き 	<ul style="list-style-type: none"> 炭酸ガスポンベが高額。 	<ul style="list-style-type: none"> 暖房機が稼働しないと積極的にCO₂が出せない。 局所施用→○ 全体施用→×

システムイメージ



agleaf[®]の4つのメリット

メリット1

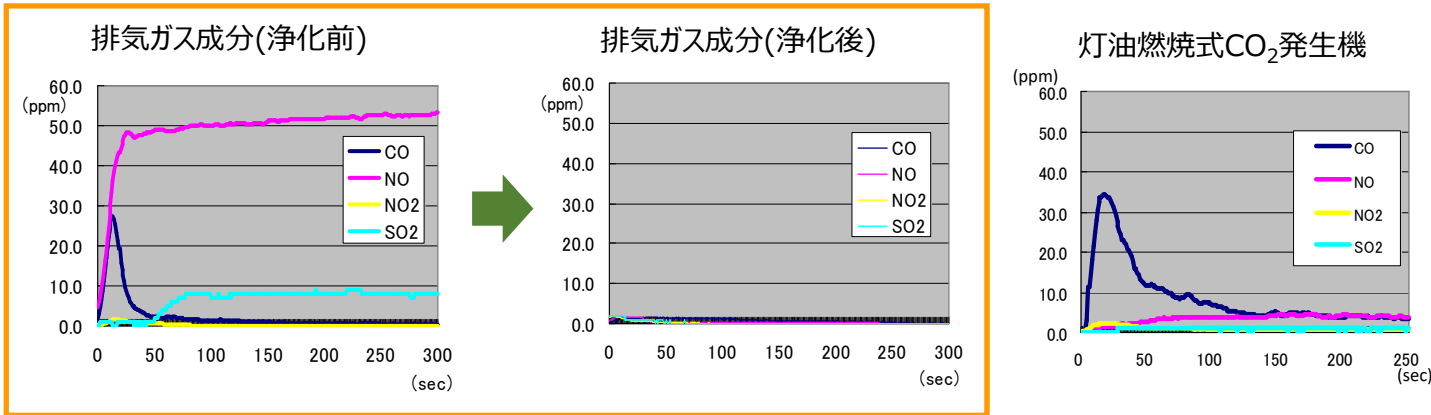
環境にやさしい！、作物にやさしい！、そして作業者にやさしい！

ローサルファ重油(硫黄分 質量% : 0.1前後)を燃料とした暖房機の排気ガスを高いレベルで浄化し、**クリーンなCO₂として栽培に再利用**できます。

灯油燃焼式CO₂発生機を上回る極めてキレイなCO₂が施用できるため、**食の安心、安全に貢献**します。

また、施用するCO₂が**常温まで冷えている**ので、ムダにハウス内の温度を上昇させることはありません。

<NO_x、SO_x、CO浄化性能>



NO_x : 50~60ppm
 SO_x : 10~12ppm
 CO : 着火、消火時に50~100ppm

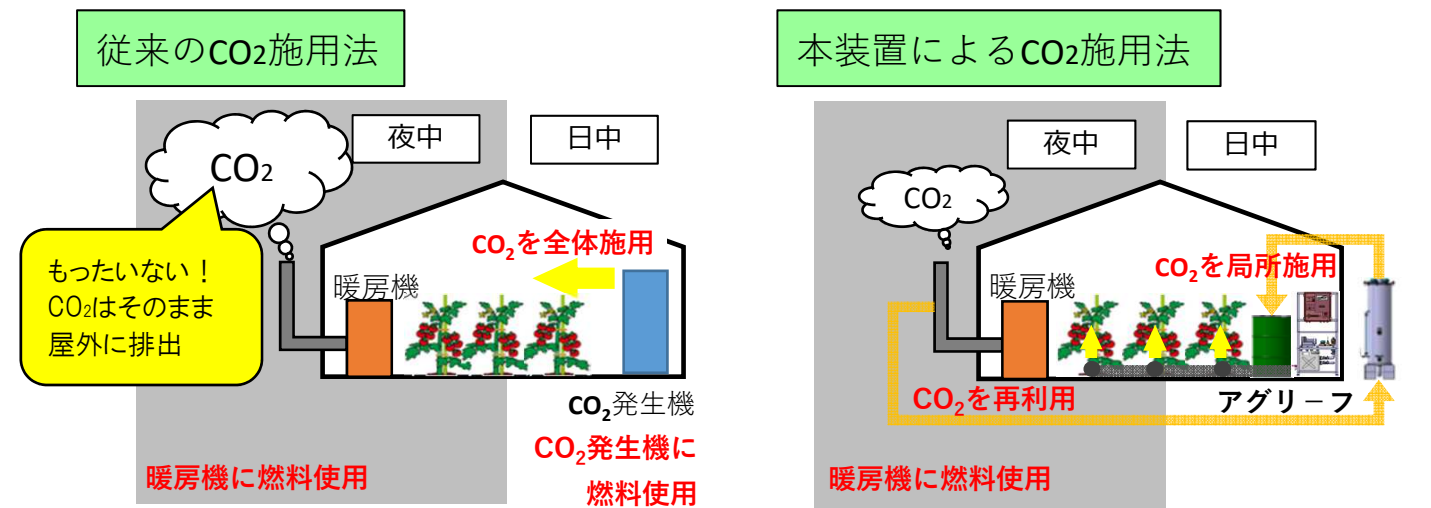
ほぼゼロ (計測器検出限界)

- 対応燃料はローサルファ重油 (LSA) のみとなります。
 ※硫黄分 質量% : 0.1前後
- ハイサルファ重油 (HSA) には対応していません。
 ※灯油等のその他燃料は、別途問い合わせが必要です。

メリット2

省エネ、ランニングコストが安い！

暖房機から排出されていたCO₂を貯留、再利用できるので、CO₂施用のための**燃料費が必要ありません**。



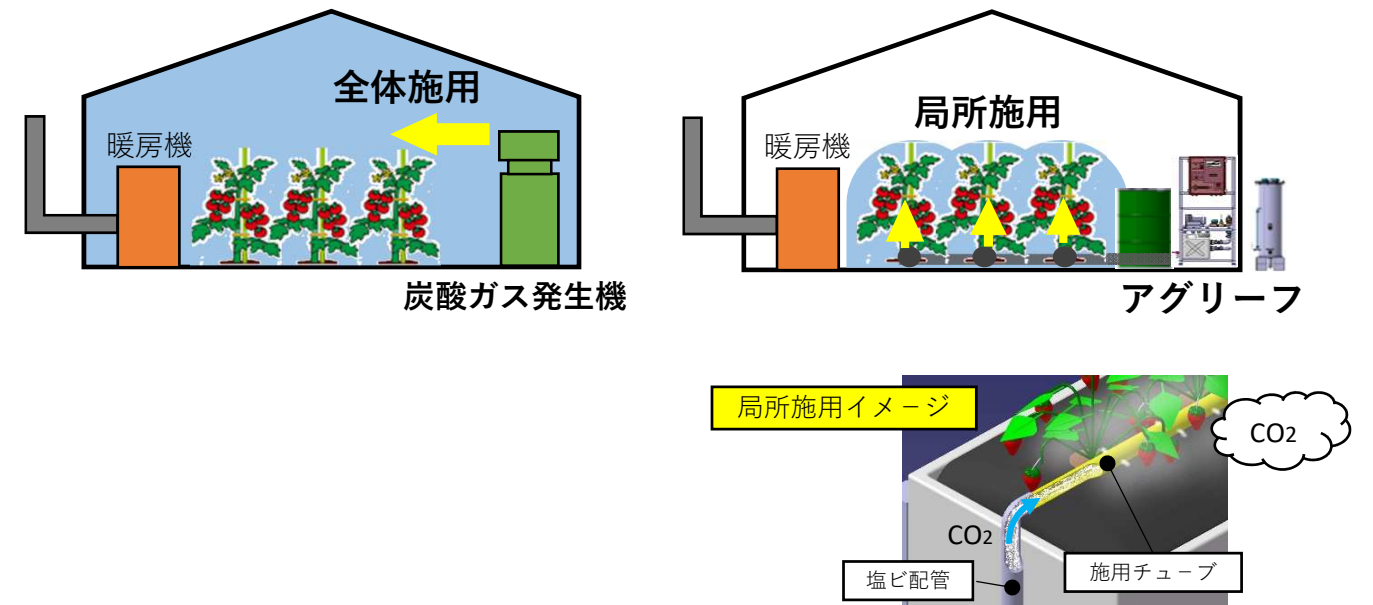
メリット3

効率のよい局所施用が可能！

CO₂を無駄なく、ムラ無く施用できる**局所施用が可能**です。

局所施用により、植物群落内の風通しが良くなり、**病害の減少が期待**出来ます。

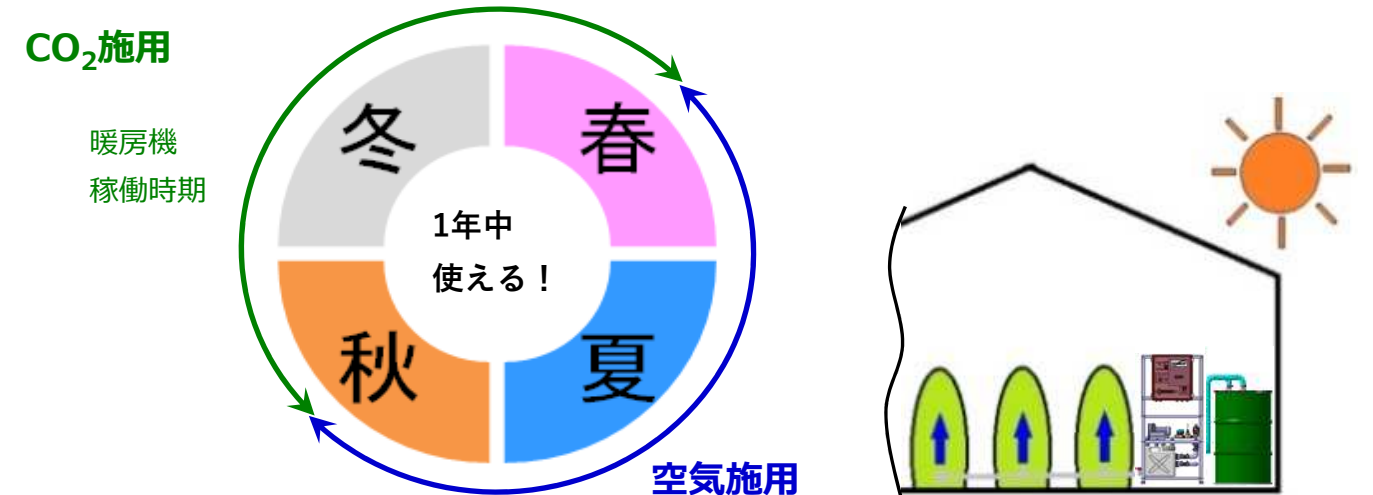
(局所施用は灌水チューブを使います。)



メリット4

夏場も使える！

暖房機が稼働しない時期は、群落内への**空気施用 (送風)**が可能です。



製品仕様

商品名		CO ₂ 貯留・供給システム	
型番	FC2010	FC3040	
構成	制御・動力ユニット+貯留ユニット+室外ユニット		
サイズ	室内	制御・動力ユニット：幅650 × 奥行430 × 高さ1410 貯留ユニット：幅600 × 奥行600 × 高さ900	
	室外	室外ユニット：幅270 × 奥行450 × 高さ820	室外ユニット：幅620 × 奥行480 × 高さ1030 冷却水タンク：幅640 × 奥行550 × 高さ440
消費電力	電動送風機 100w(3相200V 50/60Hz)	電動送風機 400w(3相200V 50/60Hz) 水中ポンプ 150w(単相200V 50/60Hz)	
プロア供給量	200L/min	400L/min	
CO ₂ コントローラ連携	○	○	
メーカー希望 小売価格	550,000円(税込)	1,089,000円(税別)	

※別途設置工事費用/年間サポート費用が必要となります。
設置工事：電源関係工事（ブレーカー、配線） 施用配管工事は対象外

- ・貯留ユニットはオプションで増設が可能です。
- ・既設の暖房機の煙突に、排気ガス取り込みの為の加工が必要となります。

排気ガス引込配管 制御・動力ユニット



室外ユニット 貯留ユニット

FC2010

排気ガス引込配管 制御・動力ユニット



室外ユニット 貯留ユニット

FC3040

局所施用チューブ長さ

仕様	周波数(Hz)	住化農材 ネオドリップいいね 01L	住化農材 ネオドリップいいね 006L
FC2010	50Hz	125m ~ 250m	260m ~ 510m
	60Hz	150m ~ 300m	300m ~ 600m
FC3040	50Hz	410m ~ 790m	830m ~ 1580m
	60Hz	500m ~ 960m	1000m ~ 1920m

年間サポートプラン（毎年更新必要）

- ★より長く、安全に装置を利用するために、保守への加入をお勧めします。
暖房機の排気ガス（NO_x、SO_x）の浄化性能を維持するため必要です。
- ★加入しない場合は、規定使用時間毎に項目1～3が必要となります。

No.	項目	①フルサポート (有料)	②ミニマムサポート (有料)	③加入しない
1	ガス成分測定	精密検査	簡易検査	簡易検査(有料)
2	貯留タンクメンテナンス	完全リフレッシュ 吸着剤交換	簡易リフレッシュ	簡易リフレッシュ(有料) 吸着剤交換(有料)
3	ガス浄化関連メンテナンス	浄化剤交換	浄化剤交換	浄化剤交換(有料)
4	プログラム設定変更	通年対応	1回/年	有料

注) 年間サポートプラン未加入から再加入する場合、別途③項目1～3実施後の再加入となります。
消耗品を除く交換必要部品は、別途費用が掛かる場合があります。

販売店

製造元

フタバ産業株式会社

〒444-0101
愛知県額田郡幸田町大字長嶺字柳沢 1 番 1
TEL : 0564-56-0506 FAX : 0564-63-0482
<http://www.futabasangyo.com/>

FUTABA
agleaf

